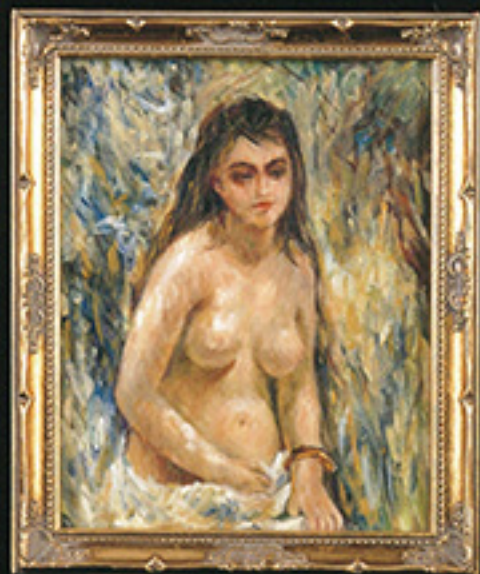
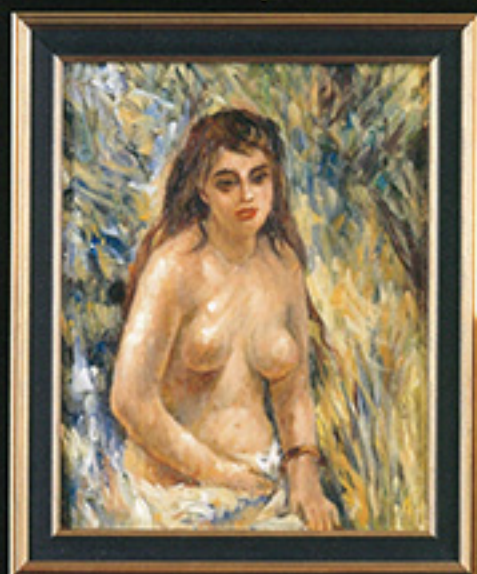
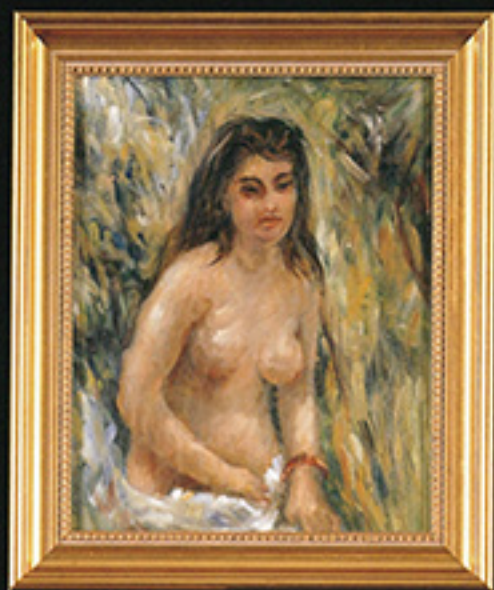
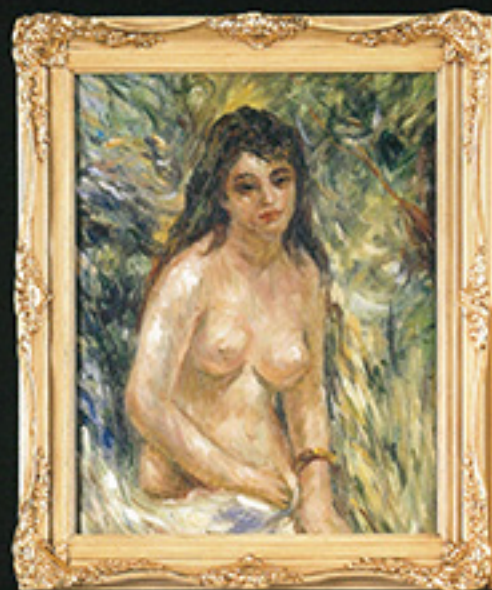


# 2Dプリンターズ / 芸術：世界の承認をめぐる闘争について

主催 = 栃木県立美術館 助成 = 芸術文化振興基金、公益財団法人花王芸術・科学財団 後援 = 朝日新聞宇都宮総局、NHK宇都宮放送局、エフエム栃木、  
産経新聞社宇都宮支局、下野新聞社、東京新聞宇都宮支局、とちぎテレビ、栃木放送、日本経済新聞社宇都宮支局、毎日新聞社宇都宮支局、読売新聞社宇都宮支局  
開館時間 = 9:30 - 17:00 (入館は16:30まで) 休館日 = 月曜日 (ただし7月17日と9月18日は開館、7月18日は休館)  
観覧料 = 一般 800 (700) 円、大高生 500 (400) 円、中学生以下無料 ( ) 内は20名以上の団体料金

2017. 7. 15 [土] - 9. 18 [月・祝] 栃木県立美術館 Tochigi Prefectural Museum of Fine Arts

T 330-0043 宇都宮市桜4-2-2  
TEL 028-621-3566  
http://www.art.pref.tochigi.jp/







## 2Dプリンターズ

芸術：世界の承認をめぐる闘争について

21世紀の今日、医療分野でも有用性を発揮する3Dプリンターの出現が社会の注目を集めています。

同時に3Dプリンターというネーミングは、複製芸術を連想させるだけでなく、芸術における自律的価値への疑問を投げかけています。すなわち芸術における有用性の有無という古典的問いの再考をも促しています。

本展は写真、版画はもとより印刷物、絵画、ドローイング、彫刻など約150点における転写や複製技術、機械化、情報化などと手仕事とを対比させながら、この今日の問題からアンチ・エスタブリッシュメント時代の実術作品のもつ批評可能性を考察するものです。



1. 野矢立身「マイル・アート」1 Make Up and Become ART-MAMA 2016
2. 藤井智恵 LABOUR-35 1995
3. 田中功起 世界を救うためのプラン・ドローイング(原石) 2005
4. クロード・モネ サン・タドレスの海岸 1864
5. 若江漢字 クリスタル ナイト9・11+11・9 複製 2003
6. ジャック・カロ 戦争の惨状 1634
7. オノレ・ドゥーミエ ヴィクトル・コンスタン (代議士団議より)「シャリワリ」1849
8. 村上肇子 世界の終わりは来なかった 2014
9. 三島善美代 COPY-NEWS PAPER-J 1980
10. 梁田敏彦 大分県竹田市 2010
11. 森村春哉 肖像(赤) 1986
12. W.クレイン「クイーン・ママー」あるいは百合と薔薇の神話(複製) 1991
13. ジョン・マートン J.ミルトン「英皇室」1846 (複製 1825-27)
14. 石塚 栄太郎 新聞を見る 1929
15. タムラサトル 100kg Man 2004
16. 石塚友明 I.S.M.Ki-A #6 1991

### 関連企画

担当学芸員によるギャラリー・トーク  
日時：7月15日(土) 15:30 - (30分程度)  
会場：企画展示室(事前申込不要、  
当日の企画展観覧券が必要)

### 特別上映会

D.W.グリフィス監督作品「イントレランス」1916年、アメリカ映画、字幕スーパー  
日時：9月17日(日) 13:00 - 16:00  
会場：栃木県立美術館 集会室 入場無料  
21世紀の現在も変わることのない人間の不寛容(イントレランス)を描いた映画史に残る不朽の名作。



### 【コレクション展】

彩な女性芸術家  
7月15日(土) - 10月15日(日)

### 【宇都宮美術館のご案内】

KIGI WORK & FREE  
7月16日(日) - 9月24日(日)  
詳しくは宇都宮美術館へお問い合わせください。  
TEL.028-643-0100

### 【交通案内】

JR東部駅から東北新幹線にて約10分  
JR宇都宮駅、東北宇都宮駅から関東バス(宇都宮駅-  
新大塚)にて「新大塚十文字」バス停下車、徒歩2分  
東北自動車道(宇都宮IC)より約10km、約20分  
北関東自動車道(宇都宮IC)より約12km、約15分

栃木県立美術館  
Tochigi Prefectural Museum of Fine Arts

T320-0043 宇都宮市緑4-2-7 TEL.028-621-3566  
http://www.art.pref.tochigi.lg.jp/